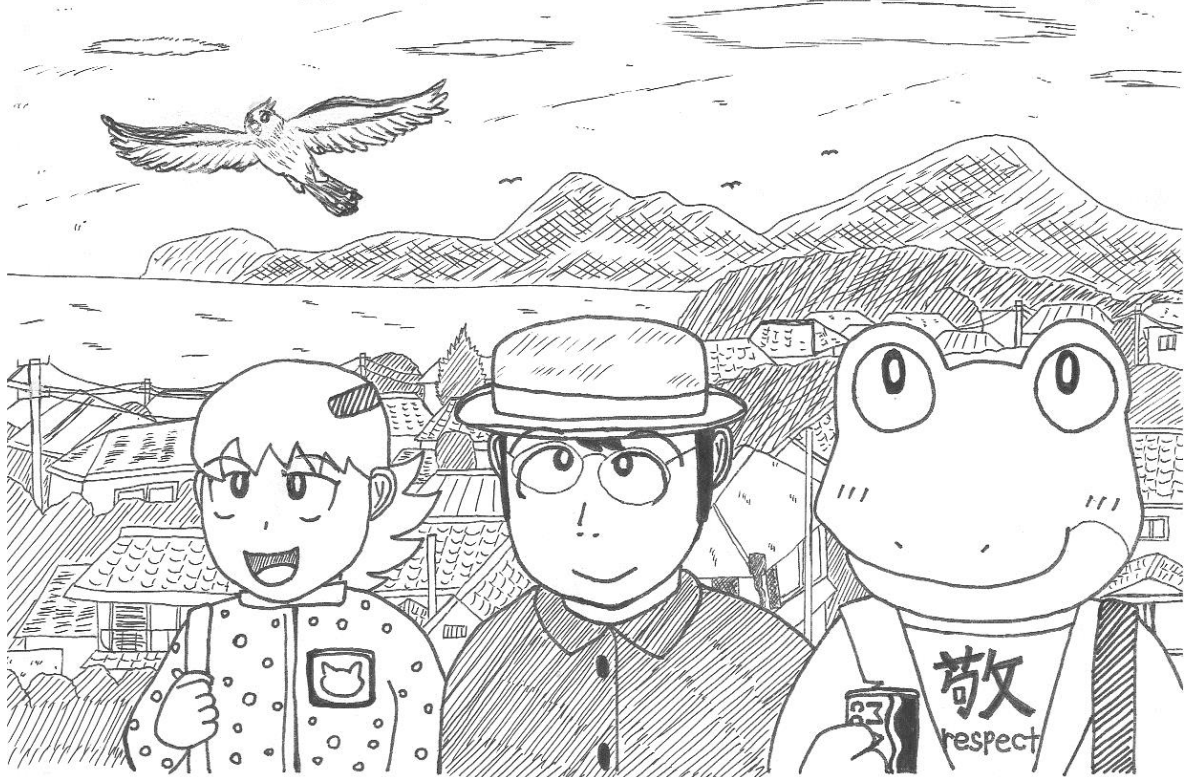


# NPO法人ネモネット 全県交流合宿 2016 in 岩井

Autumn with the sky clear and blue,  
and horses growing stout!



## 全県交流合宿、今年も恒例の岩井です♪

過去3年間利用させていただいて好評だった、海まで歩いて3分の民宿を今年も貸し切りにします。おとなプログラムでは若い人の経験談が聞ける「海の部屋」、そして心理カウンセラーの内田良子さんを招いて、今年は昼間から相談会「出張モモの部屋」を開催します。もちろん、毎年恒例、夜の部の相談会もあります。子どもたちは学校のイベントとは違って消灯時間なし！海や体育館、大広間でたくさん遊べます。ゆっくりまったり、参加者どうしの交流が一番の目的のネモ合宿です。

**日時: 2016年10月15日(土) ~ 10月16日(日)**

**午後12:00から受付 13:00からオープニング**

**会場: 「魚赤」(南房総市高崎)**

---

<主催> NPO法人ネモ ちば 不登校・ひきこもりネットワーク (略称・ネモネット)  
電話: 047-411-5159 (月・木・金・土 10~17時)  
Eメール: info@nponemo.net ホームページ: <http://nponemo.net/>  
住所: 千葉県習志野市本大久保 3-8-14 401

12:00~13:00 受付

13:00~13:30 オープニング

## 《おとな》

13:30~14:30

## トークセッション「海の部屋」

ホスト：前北海 ゲスト：経験者の若者

不登校のまっただ中にいる子どもにとっては、自分の気持ちを整理して話すことは難しいものです。経験者の話を聴くことで、我が子への理解が深まります。

14:40~17:00

## 相談会「出張モモの部屋」

講師：内田良子さん

今年は新しい試みとして、講演会ではなく昼の部から相談会を行います。あらかじめ提出していただいた相談内容をもとに、内田さんにお話しいただきます。他の方のお話を聞くこともきっと役に立つはずです。

18:00ごろ 夕食

19:00~21:00

## 「内田良子さん相談会：夜の部」

お昼の相談会で聞けなかったことを聞きたい、もっと少人数の中で相談したいという方、貴重なチャンスです。

## 《子ども・若者》

13:30~17:00

## ●海で遊ぶ

歩いてすぐの海で、磯遊び、フリスビーなど、色々遊ぼう！

14:00~16:00

## ●体育館で遊ぼう！

バスケット、バレーなど、色んなスポーツで遊べます。

18:00ごろ 夕食

19:00~20:00

## ●花火大会！

夜は花火だ！ゴーゴー秋花火！

## ＜常設のフリースペース＞

## ●ゆっくりお話できる部屋

静かにお話できる部屋もあります。日ごろの悩みや、思いをお話しませんか？

## ●ボード・カードゲーム大会

めずらしいゲームがたくさん！皆で遊ぼうぜ！！

19:00~ 大人と子ども、みんなで懇親会

飲み物とお菓子、おつまみを用意しています。大人も若者も子どもも混ざって、みんなでワイワイおしゃべりしましょう。（出張「鍋」：テーマトークも用意しています）

8:00

朝食

朝食後~10:00

フリータイム

10:00~10:30

エンディング

（そのあと残っておしゃべりもできます）



# \* 親プログラムのご紹介 \*



## 内田良子（うちだ・りょうこ）さん

心理カウンセラー。子ども相談室「モモの部屋」主宰。不登校、非行、ひきこもりなどのグループ相談会を開く。東京都内保健所心理相談員。NHKラジオ「子どもの心相談」でアドバイザーを長年務めた。著書『子育ては なぞとき』、『登園しぶり、登校しぶり』他。

親が不登校に気付くのは、登校渋りが始まった頃からです。「朝起きられない」「お腹が痛い」「頭が痛い」「吐き気がして気持ち悪い」など、からだの不調を訴える日が多くなります。親は熱を測り、微熱だと「学校へ行きなさい」と子どもの背中を押します。体調不良が続き、さみだれ登校が始まったら本格化します。子どもが学校でいじめや懲罰的指導にあい、悩み苦しんでいる可能性があります。顔色が悪く、表情がないときには要注意です。

「からだの具合が悪そうだから、お休みした方が

いいよ」と受け止めて、いつ頃から、どんなふうに調子が悪いのか、聞いてみましょう。子どもは自分の症状を的確に説明できないことがあります。

「頭が痛いときは頭痛の種があるときだよ。何か悩んでいることがあるんじゃないの?」「吐き気がするときは、言いたいことが言えなくて心配ごとが喉につかえていることがあるんだよ」と、身体的症状が心配事から起こることをわかりやすく教えてあげてください。子どもには親が自分のからだところを心配してくれていることが伝わります。

（ネモネット『不登校Q&A』より）

## 前北海（まえきた・うみ）

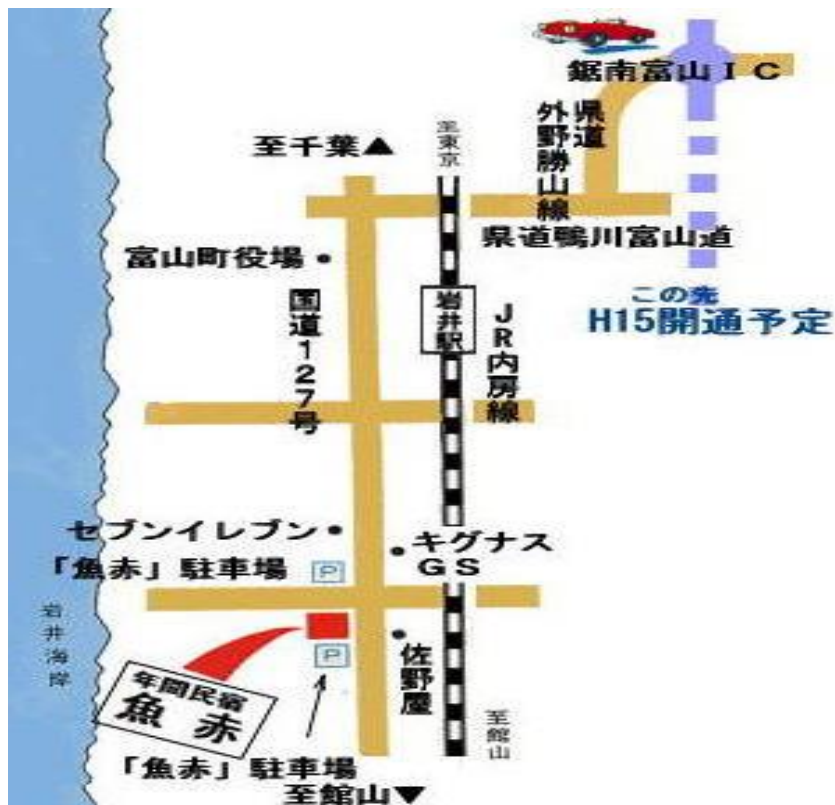
ネモネット理事長、「フリースクール ネモ」常勤スタッフ。

子どもが「きつい状態」に置かれたときには、どうか「子どもの味方」になってあげてください。子どもの味方になると、色々なことが見えてきます。そして不登校の問題の答えの多くは、実は子

どもが持っています。その小さな声を捉えることができるように、周りの大人が眼差しを変え、大人から変わっていきましょう。その姿勢に子どもは絶対に救われます。

（ネモネット『不登校Q&A』より）





## 【アクセス】

<電車で>

JR内房線岩井駅から徒歩約10分。

◆電車は千葉駅 11:15→岩井駅 12:40（普通）など。

※時刻表改正の可能性がありますので、確認の上お越してください。

<お車で>

富津館山道路・鋸南富山ICより約5km

・小学生以下のお子様は必ず保護者による送迎をお願いいたします。

・オープニング前に持参した昼食を会場でご取得いただくことは可。

【会場】「魚赤」南房総市高崎 1309 Tel.0470-57-2042

（寝巻き・小タオル・石けん・シャンプー・ドライヤーあり。子どもは体育館用上履き持参のこと）

## 【参加費】

●宿泊参加（1泊2日2食、懇親会費、保険料込み）

おとな 16,000円 こども 14,000円

★家族割引があります。（2人以上宿泊の場合、1家族あたり3,000円引き）

●1日目の日帰り参加（保険料込み） ※当日参加も可能です。

おとな 4,500円（夕食は各自、懇親会参加の場合は1,000円増し）

こども 4,000円（夕食は各自、懇親会参加の場合は500円増し）

●昼間のおとなプログラムのみ参加（夜の相談会は参加不可） 2,000円

## 【申し込み方法】

ゆうちょ銀行振込み用紙の通信欄に、①お名前②電話番号③参加種別（日帰りの場合、懇親会参加の有無）④参加人数をご記入の上、お申し込みください。お振込みをもって受け付けとなります。

▼参加費のお振込みはこちらへ▼

ゆうちょ口座番号：00160-4-631286

（他金融機関からは（当）店番号019 0631286）

加入者名：NPO法人ネモチば不登校・ひきこもりネットワーク

**<申し込み締め切り>9月30日（金）**

※宿泊キャンセルは10月7日（金）までにご連絡いただければ返金します。それ以降の返金不可。

※宿泊は全室相部屋となります。

※振替払込受領証をもって領収証とさせていただきます。当日受付までご持参ください。

※先着順で、宿泊は定員になり次第締め切ります。